

# RealEvo 软件注册步骤

## 软件注册

PM0010020002 V1.03 Date: 2016/01/05

类别	内容
关键词	SylixOS RealEvo 注册
摘要	RealEvo-IDE 注册

## 修订历史

版本	日期	原因
V1.00	2014/11/27	创建文档
V1.01	2014/12/25	完善物理硬盘和网卡注意事项说明
V1.02	2015/09/18	修改软件名称和图标
V1.03	2016/01/05	更改模板
V1.04	2016/04/29	修改注册界面，添加二维码注册方式
V1.05	2016/05/03	修改软件名称
V1.06	2016/05/19	修改文档名称
V1.07	2016/11/10	更新新的注册方式

## 目 录

1. RealEvo 系列软件 license 说明.....	1
2. 在线注册步骤.....	2
3. 离线注册步骤.....	6

## 1. RealEvo 系列软件 license 说明

RealEvo 系列软件由以下独立软件组成:

- RealEvo-IDE: 需独立注册;
- RealEvo-Simulator: 不需要注册;
- RealEvo-QtSylixOS: 不需要注册。

## 2. 在线注册步骤

1. 运行 RealEvo-Register 工具。选择“开始菜单→所有程序→ACOINFO→RealEvo→RealEvo-Register”。RealEvo-Register 运行界面如图 2.1，在图中顶部编辑框输入序列号（序列号跟随光盘或通过邮件获取）。

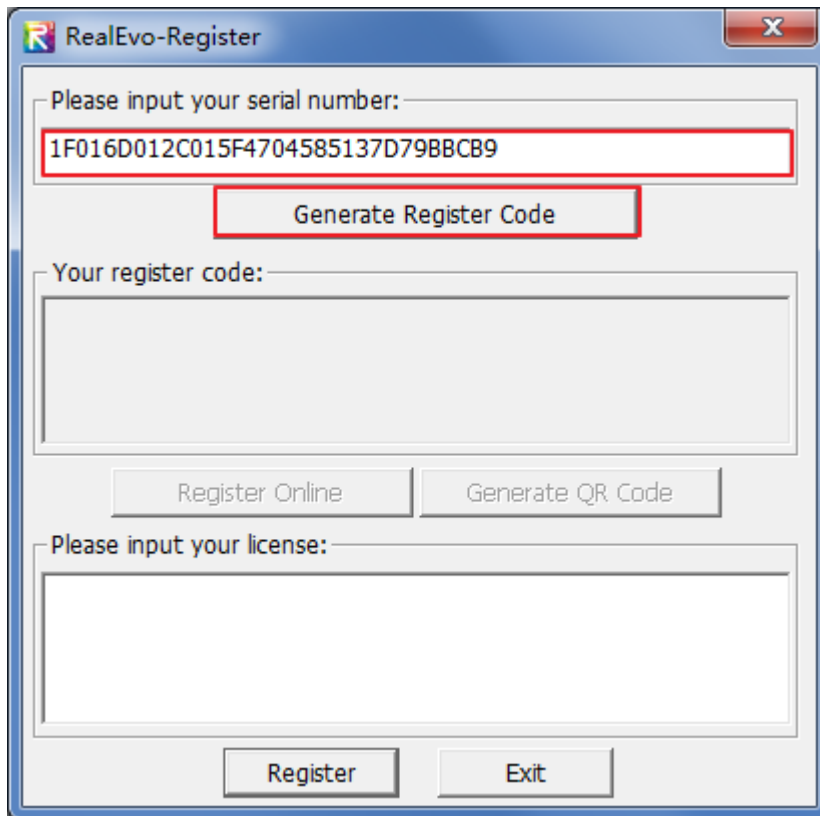


图 2.1 输入 SN

2. 点击“Generate Register Code”按钮，在弹出对话框中选择需要绑定的硬盘和网卡，如图 2.2。注意：硬盘和网卡一旦绑定则无法更改，以后该序列号只能使用绑定的硬盘和网卡注册，一旦更换该硬盘或网卡，软件将不可用。因此请选择本机上长期可用的物理硬盘和物理网卡，在软件注册和使用过程中该网卡不可被禁用。

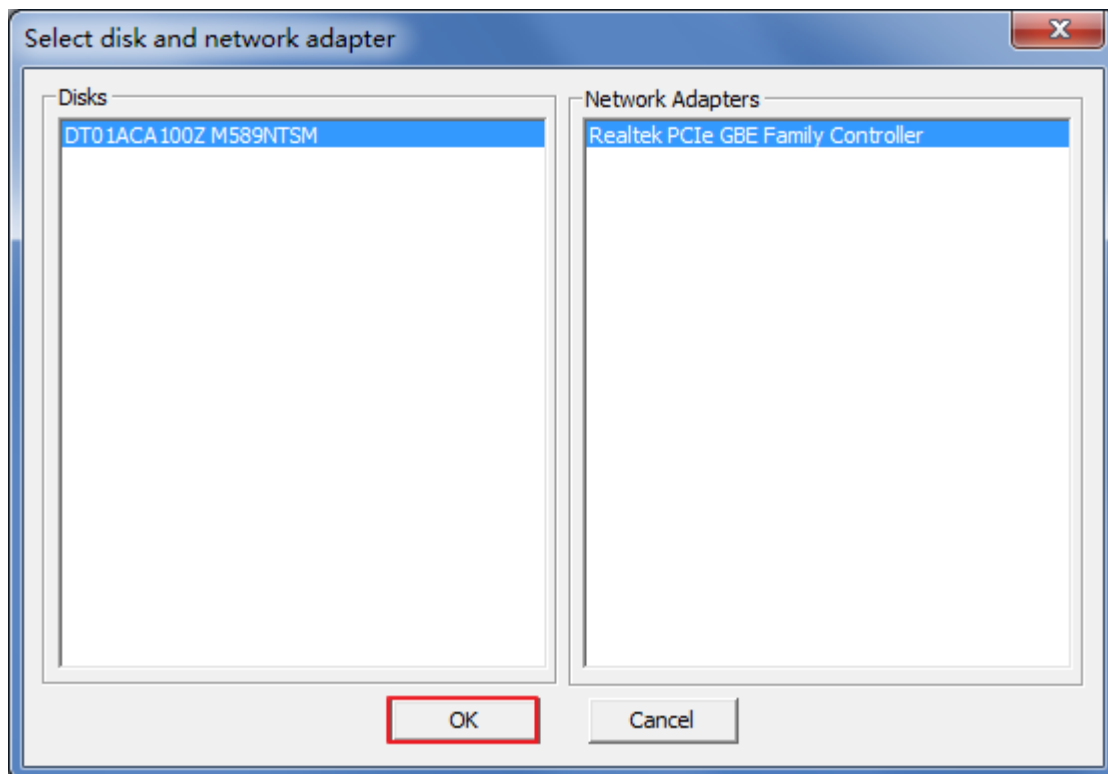


图 2.2 选择硬盘和网卡

3. 选择好硬盘和网卡后点击“OK”按钮生成注册码，如图 2.3。

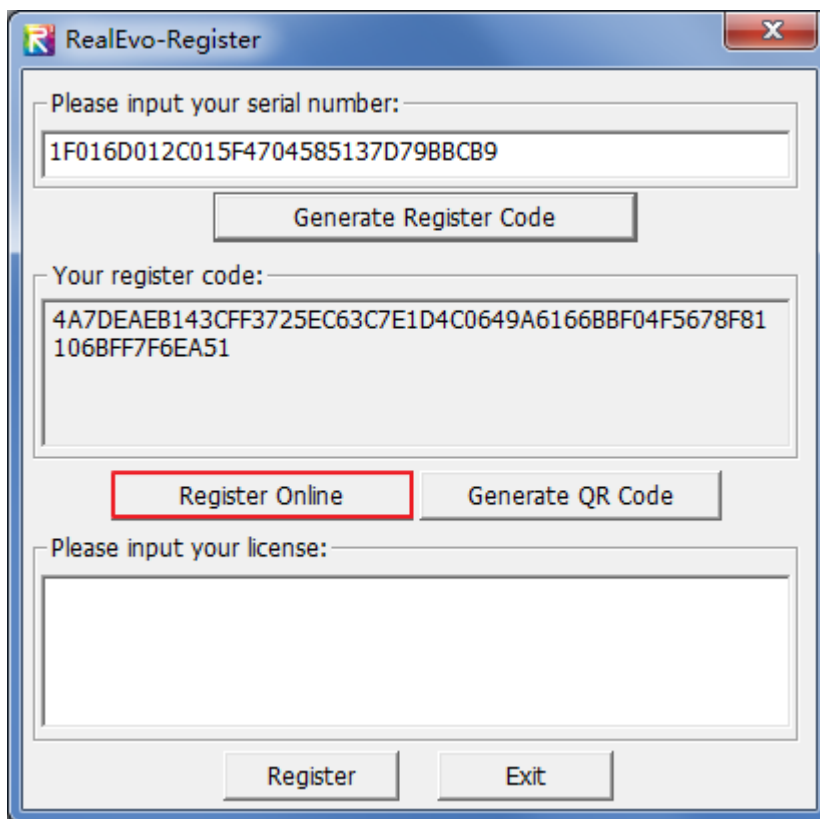


图 2.3 生成注册码

4. 如果计算机已经连接互联网，点击“Register Online”按钮可获取 license，如图 2.4。

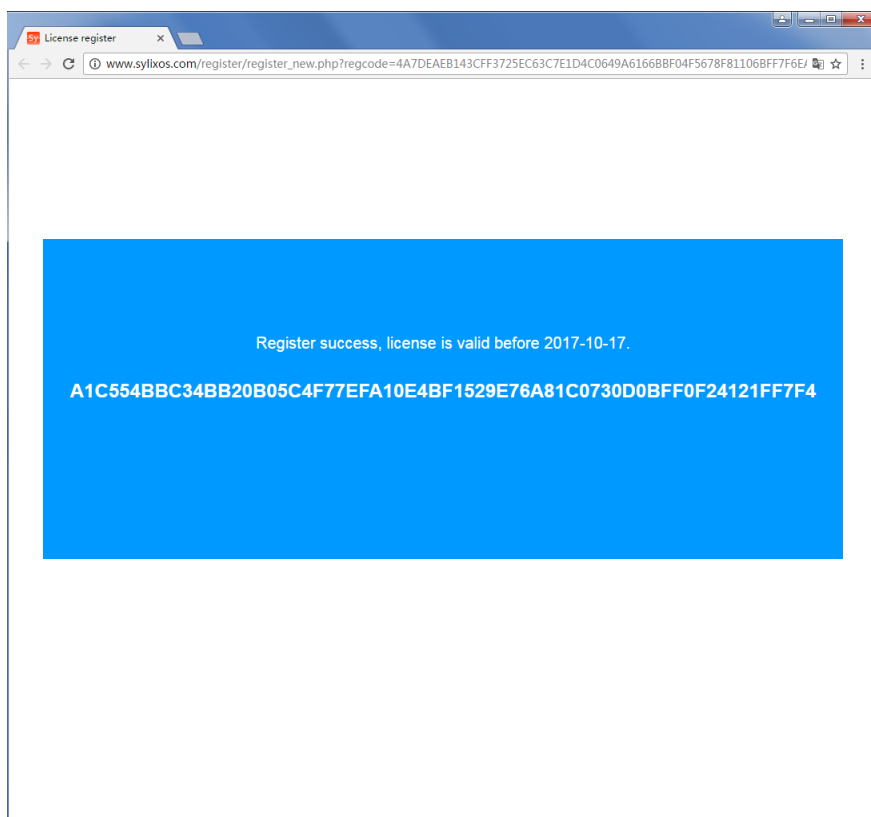


图 2.4 生成 license

复制图 2.4 中生成的 license，粘贴到 RealEvo-Register 工具下方 license 输入框，如图 2.5。

注：当软件的 license 过期后，可以通过启动 RealEvo-Register.exe 工具重启注册新的 license。

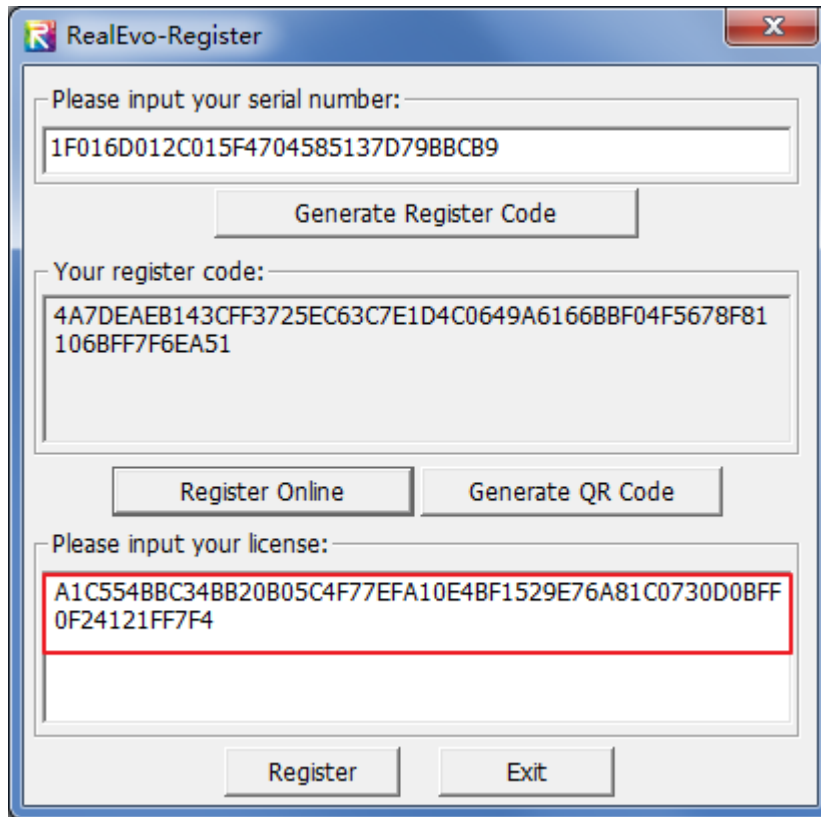


图 2.5 输入 license

点击“Register”按钮完成注册，如图 2.6。

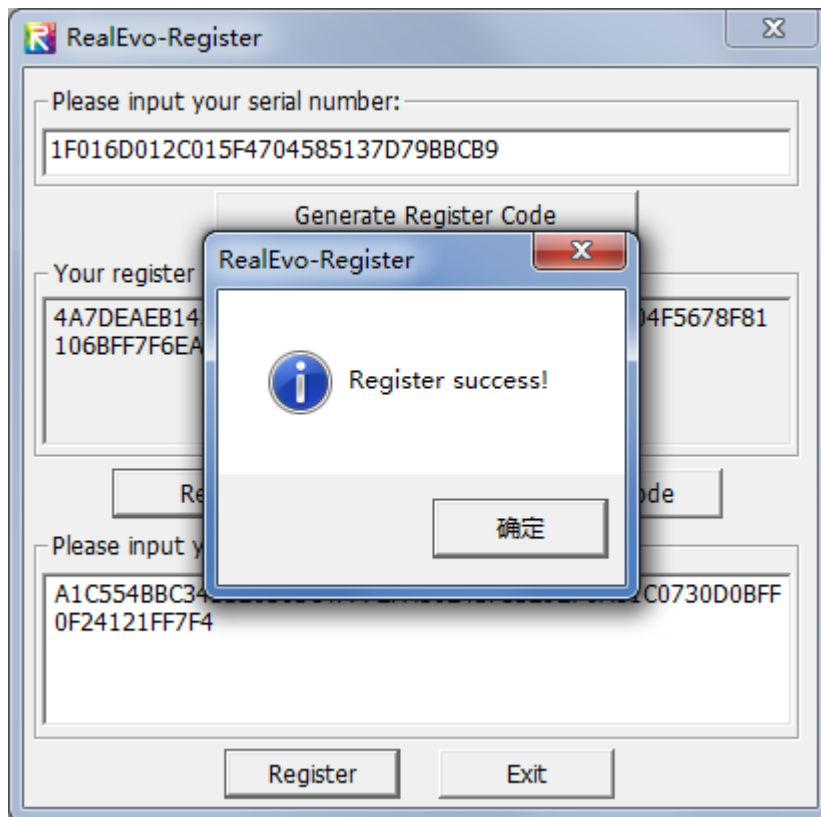


图 2.6 完成注册



### 3. 离线注册步骤

#### 1. 二维码注册。

如果计算机无法连接互联网，可以使用手机注册，点击“Generate QR Code”生成二维码，如图 3.1。

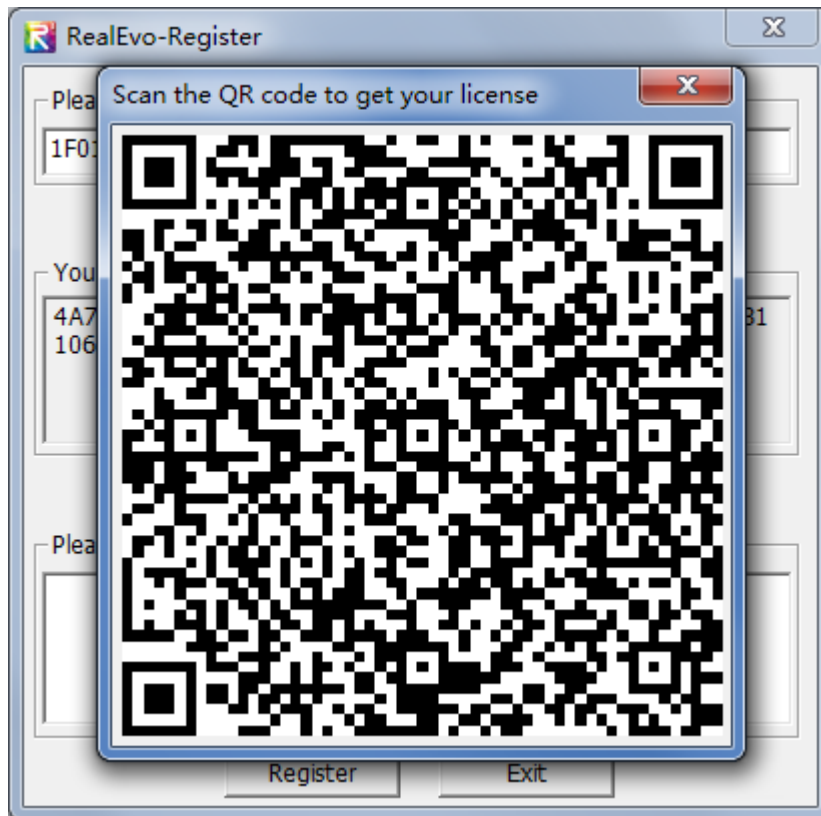


图 3.1 license 链接二维码

使用手机扫描二维码即可得到 license，如图 3.2，将其输入到 license 输入框，点击“Register”按钮完成注册。

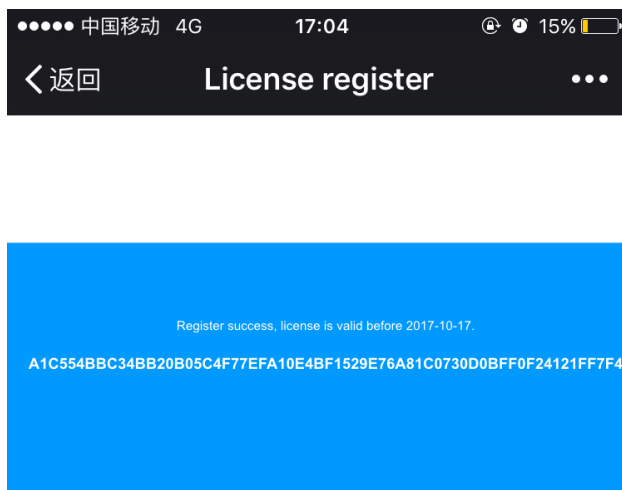


图 3.2 扫描二维码获取 license

2. 使用另一台能够连接互联网的计算机注册。

对于计算机和手机均不能连接到互联网的情况，可以复制注册码并保存到一个文本文档，然后保持 RealEvo-Register 程序运行，同时将该文本文档拷贝到一台能上网的计算机上，通过浏览器打开链接 [http://www.sylixos.com/register/register\\_new.html](http://www.sylixos.com/register/register_new.html)，注册页面如图 3.3。复制文本文档内容并粘贴到页面中的注册码输入框中。

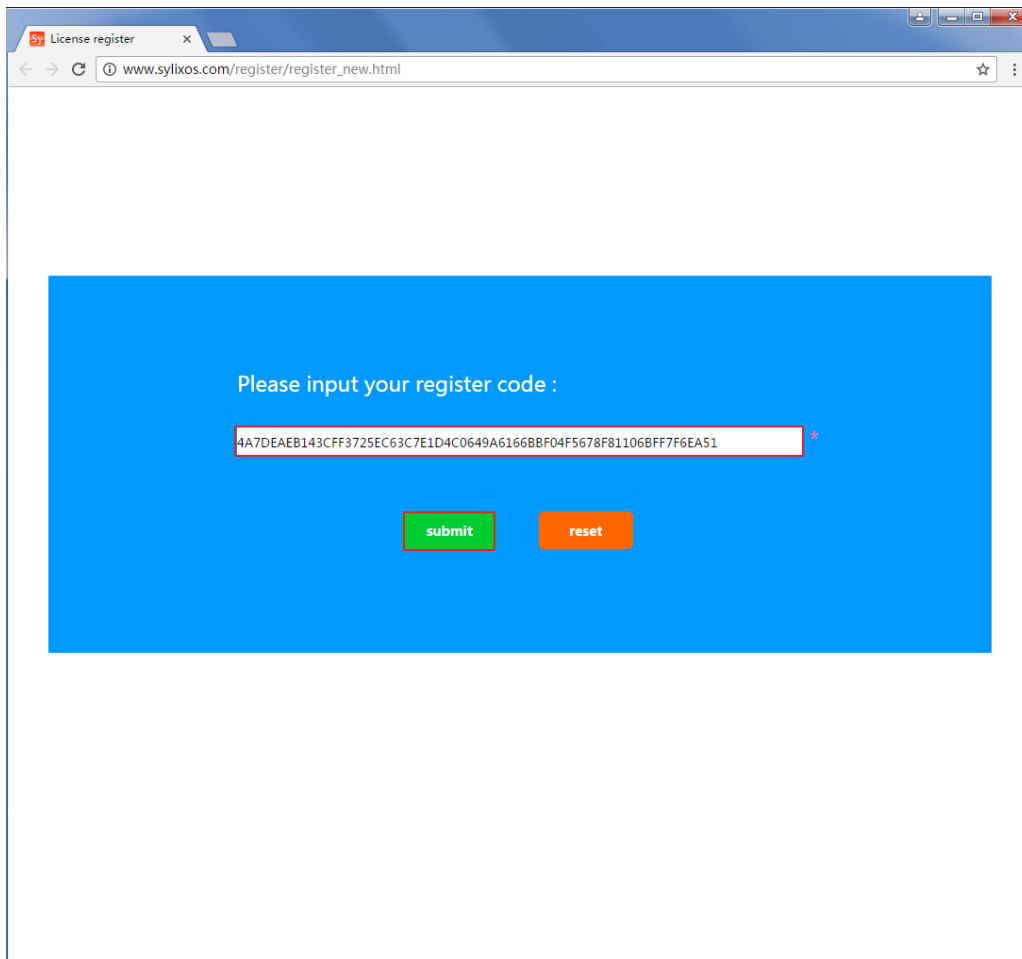


图 3.3 注册页面

点击“submit”可获取 license，如图 3.4。

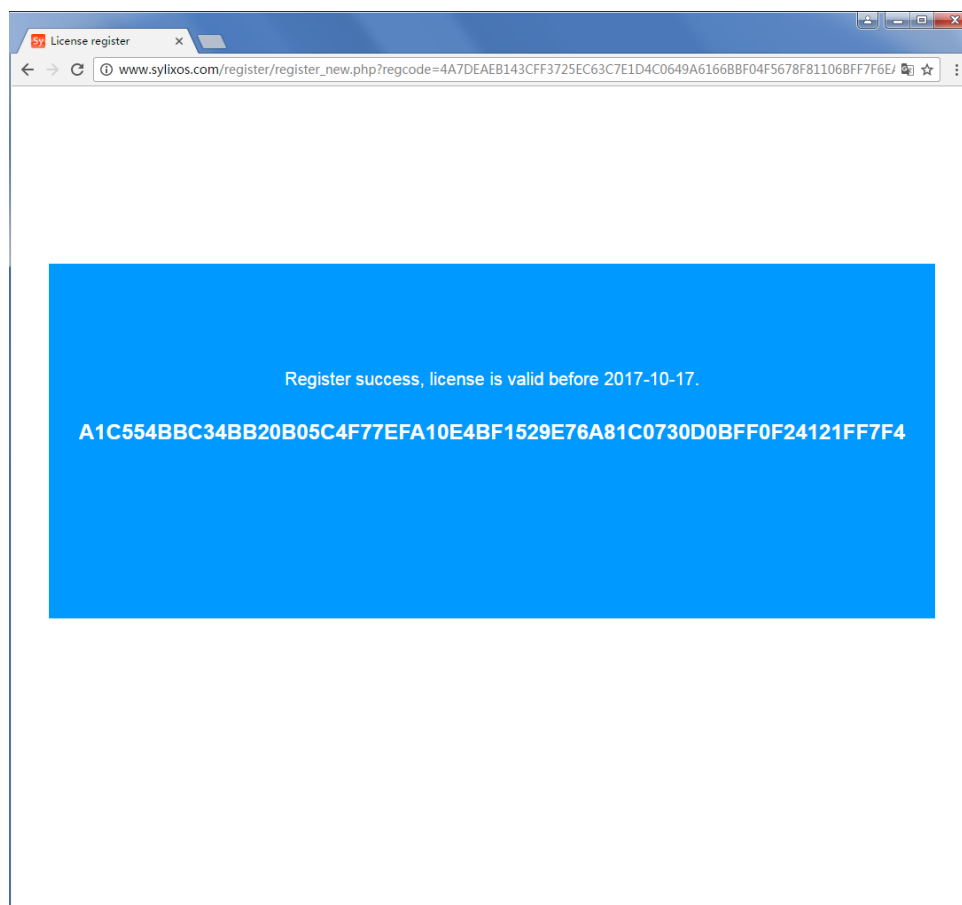


图 3.4 生成 license

复制图 3.4 中生成的 license，保存到另一个文本文档，并将其拷贝到本步骤中需要注册的计算机，复制文本内容并粘贴到 RealEvo-Register 工具下方 license 输入框，点击“Register”按钮完成注册。

## 销售与服务网络

### 北京翼辉信息技术有限公司

地址：北京市海淀区中关村翠湖科技园 12 号楼

电话：010-56082458

传真：010-56082457

邮箱：[acoinfo@acoinfo.com](mailto:acoinfo@acoinfo.com)

### 南京翼辉信息技术有限公司

地址：南京市雨花台区软件大道 180 号大数据产业基地 7 幢 6 楼

电话：025-83127300

传真：025-83127399

邮箱：[nanjing@acoinfo.com](mailto:nanjing@acoinfo.com)



翼辉信息官网  
[www.acoinfo.com](http://www.acoinfo.com)



SylixOS社区  
[www.sylixos.com](http://www.sylixos.com)



翼辉信息公众号  
acoinfo

请您用以上方式联系我们，我们会为您安排产品现场演示，感谢您对我公司产品的关注！